

# INFO ČERVEN 2023


Vážení odběratelé,


ještě před začátkem léta a dovolených Vám přinášíme další INFO, čtěte pozorně, jsou v něm opět obsaženy velmi důležité novinky a informace!


- Technická dokumentace pro černé kování Q LINE
- Nové vzorky DURA PRINT STANDARD 2023
- Příklad: DURA PRINT není nikdy stejný jako kašír
- Drobné nečistoty v DURA PRINTU a reklamace
- Pohony DOORMAX s USB slotem
- Pohony ULTIMATE s USB slotem a frekvencí 868 MHz
- GFA – informace o dodacích termínech
- Marantec – návody na montáž pouze na webu

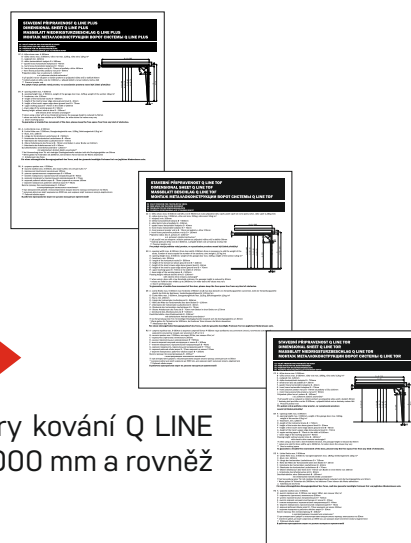
## Technická dokumentace pro černé kování Q LINE

Nové černé kování Q LINE, o kterém jsme vás informovali v minulém INFU, si získává stále větší oblibu, jelikož vypadá opravdu luxusně a je rychlejší na montáž. Nyní jsme pro vás připravili technickou dokumentaci ke všem třem variantám kování Q LINE.

Q LINE PLUS si můžete stáhnout zde 

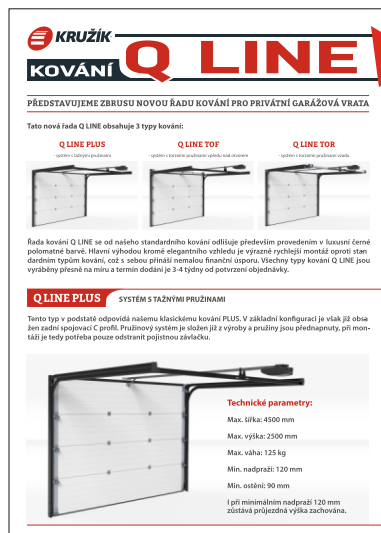
Q LINE TOF si můžete stáhnout zde 

Q LINE TOR si můžete stáhnout zde 



Přikládáme i mírně aktualizovaný leták. V letáku byly upraveny parametry kování Q LINE TOR (torzní pružiny vzadu). Byla snížena maximální možná šířka vrat na 5000 mm a rovněž snížena maximální váha vrat na 180 kg.

Aktualizovaný leták je ke stažení zde 



**KRUŽÍK**  
**KOVÁNÍ Q LINE**

PŘEDSTAVUJEME ZBRUSU NOVOU ŘADU KOVÁNÍ PRO PRIVÁTNÍ GARÁŽOVÁ VRATA

Tato nová řada Q LINE obsahuje 3 typy kování:

- Q LINE PLUS
- Q LINE TOF
- Q LINE TOR

Řada kování Q LINE se od našeho standardního kování odlišuje především provedením v luxusní černé polipropylenové barvě. Hlavní výhodou kromě elegantního vzhledu je výrazně rychlejší montáž oproti standardním typům kování, což z sebou přináší nemalou finanční úsporu. Všechny typy kování Q LINE jsou vyráběny přesně na míru a termín dodání je 3-4 týdny od potvrzení objednávky.

**Q LINE PLUS** SYSTÉM STAŽNÝMI PRUŽINAMI

Tento typ v podstatě odpovídá našemu klasickému kování PLUS. V základní konfiguraci je však již oba řem zadaní spojovací C profil. Pružinový systém je složen již z výroby a pružiny jsou přednamontovány, při montáži je tedy potřeba pouze odstranit pojistnou závlačku.

**Technické parametry:**

- Max. šířka: 4500 mm
- Max. výška: 2500 mm
- Max. váha: 125 kg
- Min. nadpraží: 120 mm
- Min. ostení: 90 mm

I při minimálním nadpraží 120 mm zůstává průjezdová výška zachována.



# INFO ČERVEN 2023

## Nové vzorky DURA PRINT STANDARD 2023

Chtěli bychom vás informovat, že jsme úspěšně dokončili recalibraci tiskárny DURA PRINT, jelikož z důvodu opotřebení a nutné výměny některých tiskových hlav docházelo ke změně barevnosti některých motivů. Z tohoto důvodu jsme řádně otestovali a v případě některých motivů i upravili data pro všechny dekory nejpoužívanější řady STANDARD.

**!** V současné době probíhá tisk papírových vzorků do tubusů. Tímto vás všechny žádáme, abyste staré vzorky STANDARD vyhodili a nechali si poslat potřebné množství nových vzorků verze 2023. Pozor, jedná se pouze o vzorky STANDARD, ostatní řady zůstávají stejné, jako byly v minulosti.

Od 1.7.2023 budou všechna vrata ve výrobě, která budou potištěna motivy řady DURA PRINT STANDARD, potištěna již verzí 2023. Změna barevnosti se týká zhruba poloviny motivů řady STANDARD.

Dále bychom chtěli opět upozornit na skutečnost, že vzorky na papíře jsou pouze orientační, nemají vrstvu krycího laku, a proto se od finálního tisku na garážová vrata mírně liší. Pokud koncový zákazník bude přehnaně barvocitný nebo náročný, doporučujeme nechat udělat vzorek na panel včetně laku. U některých motivů, které se nejvíce liší od fólie, je informace o nutnosti vzorku uvedena již na papíře v tubusu.

## Připomínka: DURA PRINT není nikdy stejný jako kašír

Již poněkolkáté připomínáme a upozorňujeme na skutečnost, že pokud si objednáte vrata s potiskem DURA PRINT řady STANDARD a ve stejné barvě budete mít i vchodové dveře nebo okna, tyto dveře a okna nebudou nikdy barevně úplně stejné jako vrata.

Je to dáno technologií výroby, kdy fólie obsahují většinou pouze 2-3 barvy a určitou ražbu nebo jinou texturu na povrchu, kdežto DURA PRINT používá 4 inkousty s miliony barevných kombinací a na povrchu má matný bezbarvý lak.

Samozřejmě se vždy snažíme barevnost DURA PRINTU co nejvíce barevně přiblížit barevnosti fólie, ale 100% shody nelze dosáhnout.

Je proto vždy nutné se zákazníkem prodiskutovat možnosti barevného provedení a pokud má zákazník například těsně vedle vrat vchodové dveře pokaširované nějakou fólií, tak doporučujeme i na vrata použít tu stejnou fólii. Je to sice trochu dražší, ale fólie budou totožné a zákazník bude určitě spokojen.

Reklamacce na barevnou odlišnost DURA PRINTU a fólie na vchodových dveřích nebo oknech budou zamítnuty.



potisk panelů technologií DURAPRINT



kašírování panelů fólií

# INFO ČERVEN 2023

## Drobné nečistoty v DURA PRINTU a reklamace

Chtěli bychom upozornit na skutečnost, že při potisku DURA PRINT se může stát, že v laku po zaschnutí zůstane nějaká drobná nečistota. V hale, kde je umístěna technologie potisku DURA PRINT je samozřejmě nainstalována speciální vzduchotechnika s odsáváním, aby se minimalizovala prašnost, lakovací box je s vodní náplní a dosušovací prostor je pečlivě uzavřen, nicméně nelze 100% zamezit tomu, aby na panelu nezůstalo nějaké smítko.

V případě panelů s povrchem woodgrain to problém není, na tomto povrchu to není vidět, týká se to pouze panelů s hladkým povrchem.

Rovněž u většiny imitací dřeva se případné nečistoty ztratí v kresbě dřevodekoru. Ovšem u některých motivů to může být viditelné více a potom je potřeba případnou reklamaci posuzovat individuálně. Je nutné dodat fotodokumentaci detailu i celkového pohledu na vrata ze vzdálenosti 3 metrů. Roli rovněž hraje velikost vrat a kolik případných nečistot se na jednotlivých panelech vyskytuje.

Není to tedy tak, že bychom reklamace tohoto typu (kterých je naštěstí velmi málo) vždy zamítali, ale budeme je posuzovat případ od případu.

## Pohony DOORMAX s USB slotem

Chtěli bychom vás informovat o upgradu pohonů DOORMAX pro garážová vrata. Novinkou bude USB slot na hlavě pohonu, do kterého bude možné zasunout nový USB modul a tímto modulem následně ovládat pohon vzdáleně odkudkoliv přes aplikaci F-LINX. Ostatní funkce i ceny pohonů zůstanou stejné. Nové pohony se do prodeje budou dostávat průběžně, pravděpodobně v průběhu léta a na podzim, po doprodání zásob jednotlivých současných verzí. V příštím Infoletáku přineseme více informací o novém USB modulu a aplikaci F-LINX, jelikož nový USB modul i nová aplikace F-LINX budou k dispozici cca od září.



nový USB WIFI modul



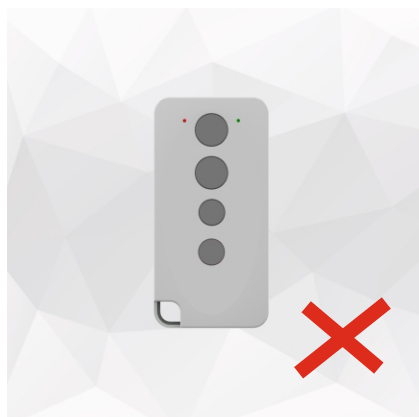
# INFO ČERVEN 2023

## Pohony ULTIMATE s USB slotem a frekvencí 868 MHz

Stejně jako pohony DOORMAX, i pohony ULTIMATE prochází modernizací. U těchto pohonů je však novinek více. Stejně jako DOORMAX, i ULTIMATE dostane USB slot integrovaný do hlavy pohonu a bude jej možno přes USB modul a aplikaci F-LINX ovládat odkudkoliv. Další novinkou bude změna ovládací frekvence z tradičních 433 MHz na modernější a ne tolik přeplněnou frekvenci 868 MHz. Změna nastane rovněž u ovladačů, kdy místo bílých ovladačů RC03 budou dodávány černé ovladače RC07, které jsou stejné jako pro pohony FMK. Nové pohony ULTIMATE 600N se začnou vydávat již v horizontu několika týdnů, ostatní varianty v horizontu několika měsíců. Objednávkové formuláře budou postupně upravovány.



nový USB WIFI modul



RC03



RC07

# INFO ČERVEN 2023

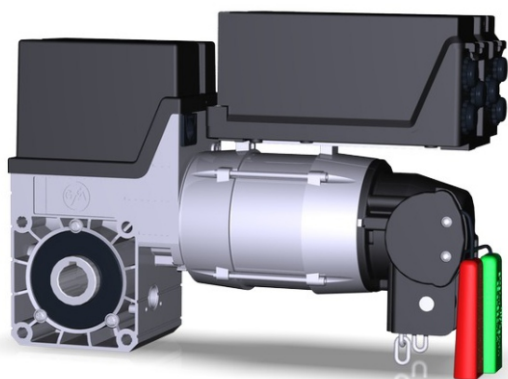
## GFA – informace o dodacích termínech

Výrobce průmyslových motorů GFA nám poslal oficiální informaci ohledně aktuálních dodacích termínů. Jako shrnutí obsahu lze konstatovat, že běžné pohony by měly být k dodání zhruba za 4 týdny od potvrzení objednávky, některé druhy mohou mít však dodací lhůtu cca 10 týdnů od potvrzení objednávky a cca 10% sortimentu může mít dodací lhůtu 3 měsíce nebo i delší.

Jaká dodací lhůta se vztahuje na jaké pohony bohužel není z tohoto dokumentu patrné.

My s touto situací nemůžeme opravdu nic udělat, tak vás alespoň zavčasu informujeme touto cestou, abyste s těmito dodacími lhůtami počítali.

Originální verzi dokumentu v angličtině si můžete přečíst zde



## Marantec – návody na montáž pouze na webu

Společnost Marantec nás pro změnu informovala o skutečnosti, že v rámci podpory udržitelnosti postupně přestane veškeré pohony dodávat v potištěných krabicích. Již ve velmi brzké budoucnosti bude veškeré balení s potiskem nahrazeno neutrálními kartony.

Dále jsme byli informováni, že z důvodu snižování emisí CO<sub>2</sub> na minimum, přestane společnost Marantec v průběhu měsíce června a července dodávat k pohonům tištěné návody na montáž. Přiložena bude pouze jedna A4 s bezpečnostními pokyny.

Návody na montáž budou k dispozici pouze v elektronické podobě, kde je možné stáhnout manuály i v českém jazyce: <https://www.marantec.com/en/installation-instructions>

